

当事務所の顧問先である 有限会社 きもの石くら の 中西慎一郎 様が「東京マラソン」に参加されました。今回、中西慎一郎 様に「東京マラソン」の感想を寄稿して頂きました。

## 「2011 東京マラソン初出走」

石原都知事が始めた東京マラソン、年々高まるマラソン人気、今年で5年目となるこの大会、申込続けて5年、今年も3万6千人走れるところに35万人の申し込みがあった。

10月12日、どうせはずれるだろうと思い、期待もせずに見た抽選結果のEメール、な、なんと当選。慌てて参加費の1万円を振り込んだ。

しかし、目標があるというのは大きな力が入るものだ。暗くて寒い朝、5時に起きて週に4日は走った。月にして300キロ近くを3カ月。仕事もこれぐらい熱心にやれば財を成しただろう。

2月27日、サモン・ザ・ヒーローのトランペット・ファンファーレが鳴り響き、スタート。ハート型の紙吹雪が舞う。

都庁から歌舞伎町、飯田橋、皇居、品川、銀座、浅草、築地、お台場と東京のど真ん中、車を一切遮断しての大イベントだ。沿道の人絶え間なくずっと温かい声援を送ってくれる。実に心地がよい。

今まで12回フルマラソンを経験しているが、こんなに盛り上がるのは初めてだった。

家族全員がメトロで数カ所走り回って応援してくれた。四力所わかった。きっと大変だったと思う。気持ちが嬉しい。

結果は4時間と1分と気合が入りすぎて今一步だったが、北海道サロマ100キロと同じく、人生お宝の日となった。感謝！！



東京都中央区日本橋久松町 10-10  
有限会社 きもの石くら  
代表 中西 慎一郎

## ～ ありがとうございます！ ～

私、鈴木秀敏はこのたび一身上の都合により今年の3月31日をもって新納会計事務所を退職させて頂くことになりました。

私は新納会計事務所に入所した当初、実務経験も税務の知識もなく、事務所の皆様やお客様にはご迷惑をおかけした事も多々あったかと思えます。その中で私が新納会計事務所約4年間勤める事ができたのは、新納所長をはじめ、事務所の皆様、お客様のお陰であると深く感謝しております。また、私にとって新納会計事務所での皆様との出会いは一生の宝です。今後はこの感謝の気持ちを忘れずに、皆様と係わらせてもらった中で得られた貴重な経験を活かし、会計人としてより成長できるよう精進していく所存です。

最後になりますが、皆様の今後のご健勝とご多幸をお祈りしております。

皆様、色々とお世話になり本当にありがとうございました。

鈴木 秀敏



# PROGRESS

プログレス

新納会計事務所・(株)新納経営

第42号

〒604 0031 京都市中京区新町通二条下ル頭町16-1

TEL: 075 (231) 0335 FAX: 075 (231) 0473

http://www.shinnou.net/

e-mail: smc-keiei@tkcnf.or.jp

平成23年4月5日発行

PROGRESS (プログレス)とは「進歩」の意。皆様と共に進歩して行きたいという願いを込め発行します。



## ～ 災害と日本人 ～

所長 税理士 新納 賢二

東日本大震災で被害に遭われた人々に、慰めの言葉もありません。避難所で生活しておられる苦労は経験した者しか解らないでしょう。

突然の大津波に、我が家を飲み込まれ、何もかも失った人々の精神的な苦痛は想像を超えるものがあります。

自然の驚異に対して、何と人間の無力なことか！

又原発の事故は、一度び対応を誤れば、制御出来ない核エネルギーの恐怖をまざまざと感じさせてくれる。

我々人間は快適さを追求する余り、地球に過度の負担をかけていないだろうか。再考の時が来ている。

一日も早い被災地の復興と被災者の方の生活再建がなされることを願うばかりである。

考えて見れば、日本は火災、地震、台風と過去に何度も大災害を受けてきた。又人災であるが第二次世界大戦では、国土を焦土と化し、0からの復興で世界第二位の経済大国に成りえた。

この事からも、日本人は今日迄物質面はもとより、精神面においても一進一退を繰り返しながら向上してきている。日本人はそれだけ高い資質や能力を持っているという事である。

その資質や能力をしっかりと認識しよう。

日本人のすべてが、人間の再認識をし、素直な心でお互いのその能力を活かし切ったとき、日本に繁栄、平和、幸福の社会が実現するであろう。

岩手県生まれの宮沢賢治は「雨ニモマケズ」の一節でこう詩っている。

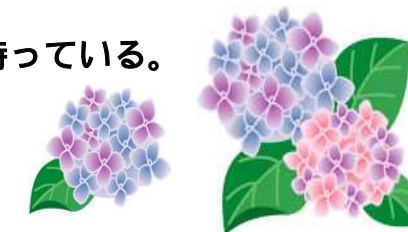
雨にも負けず

風にも負けず

雪にも夏の暑さにも負けぬ

丈夫なからだをもち

.....



### < 目次 >

1 ページ：所長挨拶

2 ページ：「元気の出る言葉」を発し、プラス思考で乗り切ろう！

震災関連の寄付金・義援金に関する情報のご案内

3 ページ：新しいお客様のご紹介

4 ページ：「2011 東京マラソン初出走」

職員挨拶

## 「元気の出る言葉」を発し、プラス思考で乗り切ろう！

東日本大震災と原発事故により、日本中が元気を無くしています。今こそ元気な言葉を念じ、日本再興に一人一人が立ち上がる時です。

困難は忍耐を生じ、忍耐は練達を生じ、練達は希望を生ず。 <新約聖書>  
人生で経験したすべての逆境、トラブル、障害が私をまっすぐにし、強くしてくれた。

<ウォルト・ディズニー>  
闇があるから光がある。そして闇から出てきた人こそ、一番本当の光のありがたさがわかるんだ。

<小林 多喜二>  
生きているだけ丸儲け。  
人生は生きて、生きて、力いっぱい、生きるんだ。「朝、日はまた昇る」のだ。今は闇の中にも、生きて、力いっぱい努力すれば、必ず朝の太陽を仰ぐことができる。だから今は、逆境にあってもあきらめず、くさらず、明るく今日の日を生き抜くのだ。



### ～ 明元素言葉 ～

- ・充実している ・簡単だ ・できる ・楽だ ・金がある
- ・まだ若い ・可能だ ・努力します ・試みた ・幸せだ
- ・元気だ ・楽しい ・きれいだ ・素晴らしい ・やれる
- ・イける ・おいしい ・美しい ・すてきだ
- ・やってみよう ・おもしろい ・利口だ ・頑張ります
- ・ラッキー ・ハッピー



<赤根 祥道>

## ～ 震災関連の寄付金・義援金に関する情報のご案内 ～

今般の東北地方太平洋沖地震及び長野県北部の地震に関し、「指定寄付金」に指定されたものや、個人又は法人が、災害に際して、募金団体に義援金等を寄付する場合でも、その義援金等が最終的に国、地方公共団体に拠出されるものであることを税務署で確認できれば、「国等に対する寄付金」として税制上の特典を受けることができます。

(注1) 日本赤十字社、報道機関等に対する義援金等で地方公共団体に拠出されるものは、特段の確認手続きを要することなく、「国等に対する寄付金」に該当します。

(注2) 税制上の特典は以下の通りです。

個人が支出する寄付金：寄付金控除(所得金額の40%又は寄付金の額のいずれか少ない方の金額から2千円を控除した金額を所得から控除する。)の対象となります。

法人が支出する金額：全額が損金算入の対象となります。

### < 主な義援金の振込先 >

日本赤十字社 = 郵便振替。口座番号00140-8-507。加入者名「日本赤十字社東北関東大震災義援金」

京都府 = 京都銀行府庁出張所。普通預金、口座番号3171785。名義は「府東北地方太平洋沖地震被災者義援金」

京都商工会議所 = 京都銀行本店。普通預金、口座番号5058553。名義「京都商工会議所東北関東大震災義援金」

## ～ 新しいお客様のご紹介～

### 株式会社 神田法衣店

今回ご紹介いたしますのは、昭和21年創業、臨済宗御用達の法衣・仏具・荘厳品の製作・販売会社、(株)神田法衣店さまです。

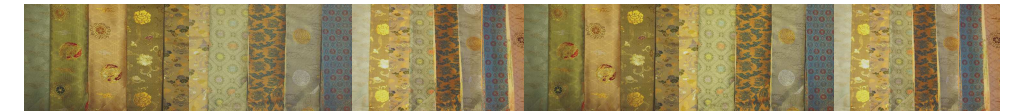
(社長さまのお言葉)

京都の伝統工芸である西陣織の金襴・緞子等を使用致しております。臨済宗の伝統的様式・儀礼にきまりに則し、お客様の御要望にお答えできるよう、技術と品質の向上に専門職としての誇りを持ち、日々精進して参ることを信念にしております。



西陣織の金襴・緞子は色彩が素晴らしく、見た目にも豪華で素敵です。  
お店は、京都の伝統的な町屋造りで、中庭があり、街中にあっても閑静な空間が広がっています。

**株式会社 神田法衣店**  
代表取締役 神田 新三  
京都市中京区室町通丸太町下る道場町15  
TEL:075-221-3507  
FAX:075-252-5098  
URL: <http://kanda.jw-hp.com/>

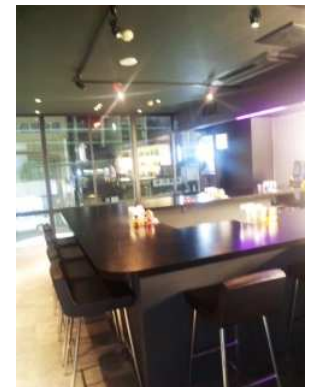


## Select セレクト

この度、新しく当事務所の顧問先様となりましたセレクトさんは、阪急西院駅前にてガールズバーを経営されています。

オーナーの杉本久典様は今までの勤務経験を元で起業され、今年1月6日にお店「Select (セレクト)」をオープンされました。

店内は広々としたL字形カウンター席、美味しいお酒で、ほっと一息ついて帰ろうと、気軽に飲めるバーとして人気を集めています。杉本様をはじめ、従業員様たちが皆様方との出会いを大切に、楽しんでいただけることをモットーにお店づくりをなされています。



**Select**  
〒615-0014  
京都市右京区西院異町39番地1  
京新ビル2F

お知り合いに会計事務所をお探しの方がいらっしゃる時は、是非、ご紹介いただきますようお願いいたします。